



Verpackungshinweis UNIMET® 400ST



Mit dem Prüfsystem UNIMET® 400ST wird folgendes Zubehör geliefert:

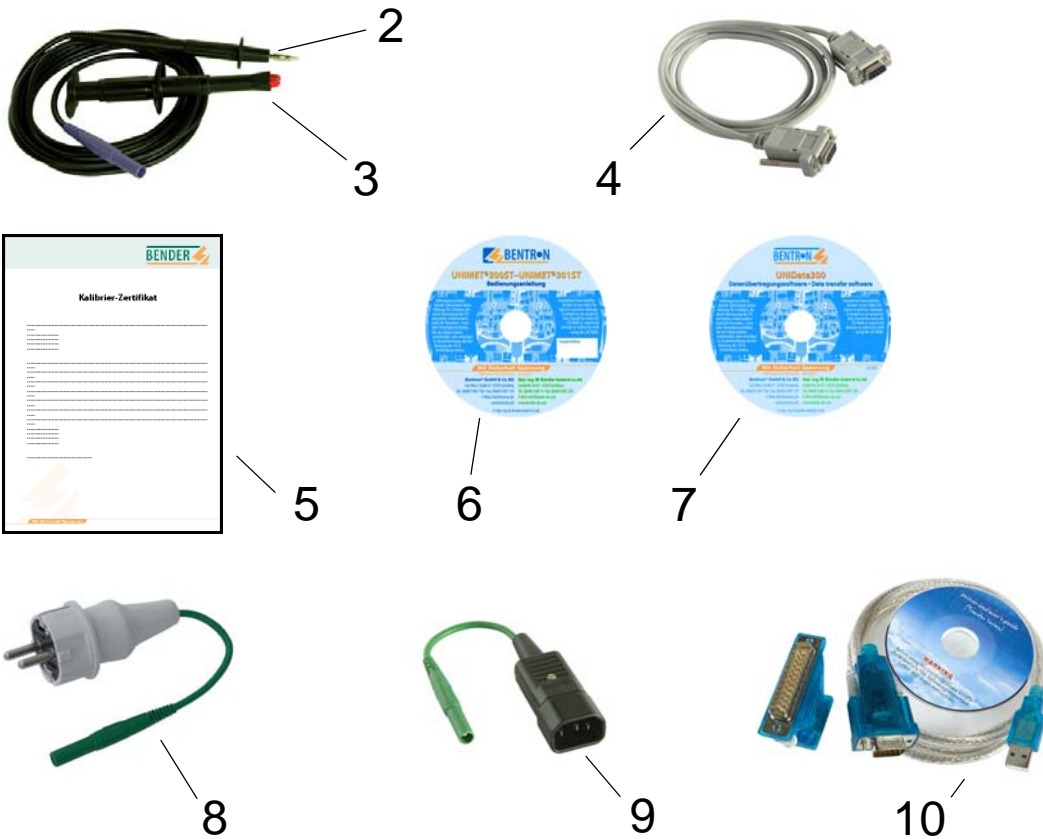
1	Tragetasche	zur Aufbewahrung und Transport des Prüfsystems und dessen Zubehör. Zubehör befindet sich in Seitentasche und Innentasche.
2	Prüfspitze	zum Abtasten berührbarer Teile des Prüflings
3	Prüfklemme (Sicherheitsklauengrip)	zum Anschluss an berührbare Teile des Prüflings
4	Schnittstellenkabel (Nullmodemkabel)	ermöglicht den Datenaustausch zwischen dem Prüfsystem und einem PC (RS-232-Schnittstelle)
5	Kalibrierzertifikat	Nachweis über die im Werk durchgeführte Kalibrierung
6	Technisches Gerätehandbuch auf CD	Handbuch des Prüfsystems
7	UNIData300-PC-Software (CD)	Software UNIData300 zum - Sichern des Gerätekataloges auf einem PC - Übertragen eines Firmware-Updates in das UNIMET® 400ST
8	VK701-6 Adapter Schuko	zum Prüfen von Verlängerungsleitungen und Steckdosenleisten
9	VK701-7 Adapter Kaltgeräte	zum Prüfen von Geräteanschlussleitungen
10	USB2.0-RS232-Converter	ermöglicht den Datenaustausch zwischen der RS-232-Schnittstelle des UNIMET® 400ST und dem USB-Anschluss eines PCs (mit Installations-CD)



Seitentasche
enthält Zubehör
Pos. 2, 3, 4, 8, 9, 10

Innentasche
enthält Zubehör
Pos. 6, 7

UNIMET® 400ST in Tragetasche (Beispiel)



Prüfspitze und anderes Zubehör